



ส่งเสริมวิชาการ  
รักษามาตรฐาน  
บริการด้วยน้ำใจ

apr.nsrui.ac.th | regis.nsrui.ac.th

## สำนักส่งเสริมวิชาการและงานทะเบียน มหาวิทยาลัยราชภัฏนครสวรรค์

**19 เมษายน 2565**

ห้องประชุมดุสิตา ตึก 14 ชั้น 2  
มหาวิทยาลัยราชภัฏนครสวรรค์



# วงจรการจัดการความรู้



## สำรวจความรู้

ต้องมีความรู้เรื่องอะไร  
ความรู้อยู่ที่ใคร อยู่ใน  
รูปแบบใด จะเก็บ  
รวบรวมได้อย่างไร



## รวบรวมพัฒนา

- จะแบ่งประเภทหัวข้อ  
อย่างไร
- จะทำให้เข้าใจง่ายและ  
สมบูรณ์ได้อย่างไร



## จัดเก็บ สังเคราะห์

- การเข้าถึงความรู้  
นำความรู้มาใช้งานได้  
ง่าย

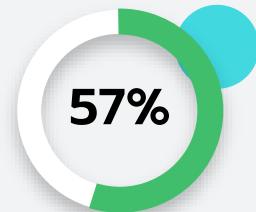
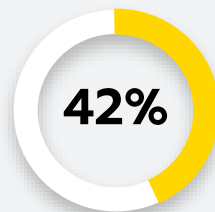
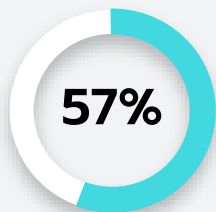
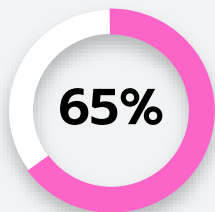


## ถ่ายทอด

- มีการแบ่งปันความรู้  
กันหรือไม่
- ความรู้ นั้นทำให้เกิด  
ประโยชน์ต่อองค์กร  
หรือไม่

# สรุปแบบสำรวจการจัดการความรู้ในองค์กร

N=26



+

## ทะเบียนและประมวลผล

การประยุกต์ใช้ **Chatbot**  
สนับสนุนงานประชาสัมพันธ์และ  
บริการอาจารย์และนักศึกษา

+

## บริหาร

การประยุกต์ใช้เครื่องมือ  
**Google Chat** ในการสื่อสาร  
ในองค์กร

+

## ทุกหน่วยงาน

แนวทางการประชาสัมพันธ์  
รับนักศึกษาใหม่เชิงรุกในยุค  
Digital Disruption

+

## ส่งเสริมวิชาการ

ระบบจัดเก็บเอกสาร  
ออนไลน์ **CWIE**

“คุณเคยได้ยินเสียง ที่เปลี่ยนชีวิตคุณไหม...?  
เสียงที่มีพลังมากที่สุด.... ควรจะเป็นแบบไหน ?”

slido



เสียงที่เปลี่ยนชีวิตคุณได้  
ควรจะเป็นแบบไหน ?

① Start presenting to display the poll results on this slide.

# การสื่อสารมีพลังกว่าที่คิด



“เสียงที่มีพลังมากที่สุด.. บางครั้งอาจไม่ใช่เสียงที่ดังที่สุด  
แต่เป็นเสียงที่เบาที่สุด

และการจะได้ยินเสียงนั้น ก็เริ่มขึ้นเมื่อ  
คุณเปิดใจฟัง เปิดใจคิด เปิดใจยอมรับ  
แล้วเสียงนั้นจะเป็นสิ่งที่ทำให้คุณเข้าใจชีวิตมากขึ้น”

**การสื่อสารมีพลังกว่าที่คิด**

slido



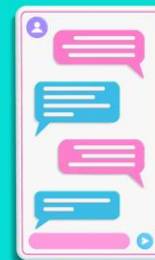
ถ้าต้องการจะสื่อสารแบบดิจิทัลใน  
ยุคโควิด-19 แบบ ออนไลน์ จะ  
เลือกใช้ แอปพลิเคชันใด

① Start presenting to display the poll results on this slide.





## Telegram Messenger



## ข้อดีของการใช้งาน LINE ช่วยในการทำงาน



- ด้านความเร็วในการสื่อสาร
- สามารถสื่อสารกับคนหลายๆคนได้  
ในแบบ Real-Time

ทำให้มันสะดวกกว่าการส่งอีเมลมาก และด้วยความนิยมอย่างมากในประเทศไทย จึงคุ้นเคยกับการใช้งานอยู่แล้ว ทำให้ลดเวลาในการเรียนรู้ได้มาก

## ช่องว่างของการใช้ LINE ในการคุยงาน



### ข้อความแชตไม่ถูกเก็บไว้บนเซิร์ฟเวอร์

ข้อความแชตรวมทั้งรูปภาพและไฟล์ต่าง ๆ ที่ส่งกันในห้องแชตจะไม่ถูกเก็บไว้บนเซิร์ฟเวอร์ของ LINE แต่ถูกเก็บไว้ในเครื่องของผู้ใช้เอง ทำให้เวลาย้ายเครื่องแล้วข้อความเก่า ๆ จะหายหมด จะ Back-up เองก็ยุ่งยากและมักจะลืมกัน หรือต่อให้ไม่ย้ายเครื่องก็อาจต้องคอยลบข้อความเก่า ๆ ที่ยังอยู่ดี เพราะมันหนักเครื่องมาก นอกจากนี้พวก รูปภาพต่าง ๆ ที่ส่งในห้องแชตก็มักจะดูย้อนหลังได้ไม่นาน **เมื่อเวลาผ่านไปสัก 2 สัปดาห์รูปเหล่านั้นก็จะไม่สามารถเปิดดูได้แล้ว**

เมื่อข้อความเก่า ๆ หาย ก็มักจะทำให้เกิดปัญหาต่าง ๆ ตามมา เช่น ไม่สามารถดูรายละเอียดงานย้อนหลังได้ หรือเวลามีปัญหาเรื่องงานก็ไม่สามารถย้อนไปขุดหลักฐานขึ้นมาโต้แย้งกันได้ และอาจมีปัญหาคืออื่น ๆ อีกมากมายที่คุณอาจจะต้องพบเจอ

# ช่องว่างของการใช้ LINE ในการคุยงาน

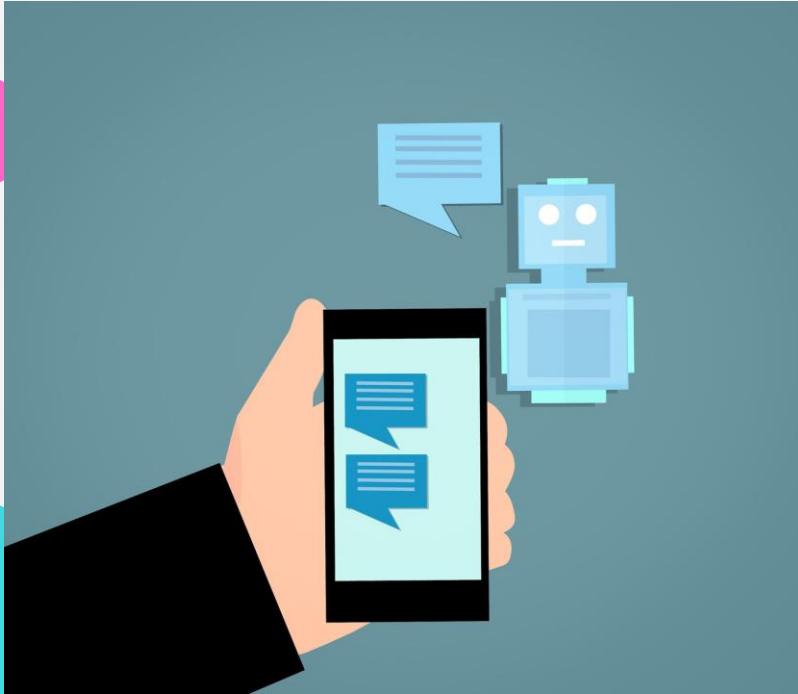


## ไม่สามารถแยกการแจ้งเตือน (Notification)

เมื่อใช้ LINE บัญชีเดียวกันคุยทั้งงานทั้งเรื่องส่วนตัว เวลาที่แจ้งเตือนมันก็จะปะปนกัน แจ้งเตือนข้อความใหม่ ๆ บางทีก็จะทับข้อความเก่า ทำให้บางครั้งอาจมีข้อความที่ไม่ได้อ่านตกหล่น

เกิดปัญหาที่หลายคนมักถูกต่อว่า "ทำไมไม่อ่านไลน์" "ทำไมไม่ตอบไลน์" ซึ่งในกรณีที่ต้องการใช้ LINE เพื่อคุยงานจริง ๆ ถ้าหากมีเรื่องเร่งด่วนควรใช้วิธีโทร.

# ช่องว่างของการใช้ LINE ในการคุยงาน



## รุกล้ำความเป็นส่วนตัว

อีกหนึ่งปัญหาที่น่าลำบากใจของพนักงานออฟฟิศที่ต้องใช้ LINE ส่วนตัวเพื่อติดต่อคุยงานกับคนในองค์กร **เพราะในบางครั้งอาจถูก ักแซตมาคุยเรื่องงานในเวลาส่วนตัวหรือนอกเวลางาน !!!** กั้ง ๆ ที่ไม่ใช่เรื่องเร่งด่วนอะไร

นอกจากนี้บางองค์กรอาจบังคับให้พนักงานตั้งชื่อและรูปโปรไฟล์ เป็นชื่อจริงหรือรูปตัวจริง ซึ่งพนักงานหลายคนก็อาจไม่สะดวกใจ เพราะบัญชี LINE ส่วนตัวก็อยากตั้งชื่อและใช้รูปตามใจตัวเอง มากกว่า หรือถ้าจะแยกบัญชีไลน์ไปเลยก็กลายเป็นว่าต้องพกมือถือสองเครื่อง เพิ่มความยุ่งยากเข้าไปอีก

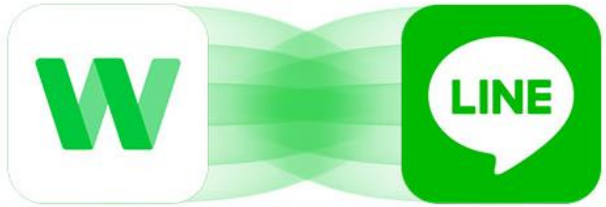
# ช่องว่างของการใช้ LINE ในการคุยงาน



## ความเสี่ยงในการส่งผิดห้อง

การใช้แชตคุยงานกันในองค์กรนั้นอาจมีการตั้งห้องแชตเอาไว้หลายห้อง บวกกับคุยแชตส่วนตัวอีกก็หลายห้อง ยังมีห้องแชตมากก็จะมีความเสี่ยงที่จะส่งข้อความผิดห้องมากขึ้น เพราะทั้งหมดอยู่ใน LINE ถึงแม้จะระวังแล้วก็ตาม แต่คนเรามักพลาดกันได้เสมอ ซึ่งการส่งแชตผิดห้องนั้นไม่เป็นผลดีแน่ เพราะมันอาจทำให้ข้อมูลลับภายในองค์กรหลุดออกไปสู่บุคคลภายนอกได้ หรือถ้าเผลอส่งข้อความคุยเล่นกับเพื่อนไปในห้องแชตคุยงานก็คงจะดูไม่ดีเช่นกัน แต่ถ้าหากแยกห้องแชตคุยงานไปใช้อีกแอปฯ หนึ่ง ส่วน LINE ก็เอาไว้คุยส่วนตัว โอกาสส่งผิดห้องก็ต้องน้อยลงอย่างแน่นอน





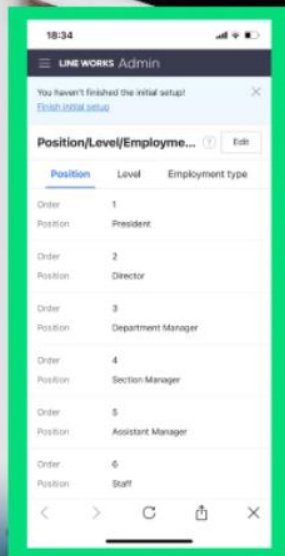
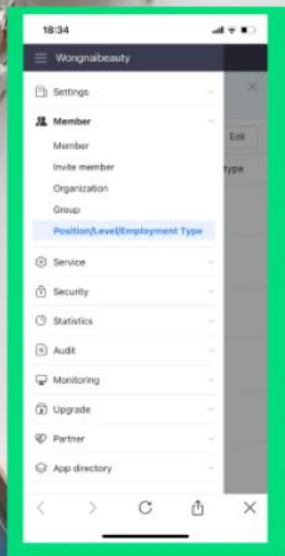
# LINE WORK

<https://line.worksmobile.com>

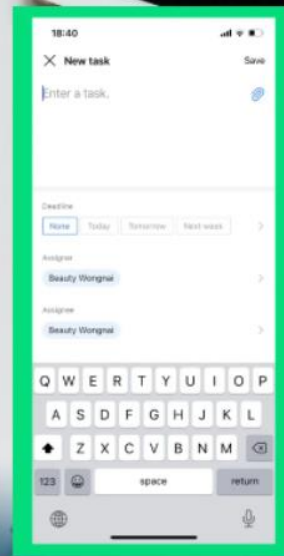
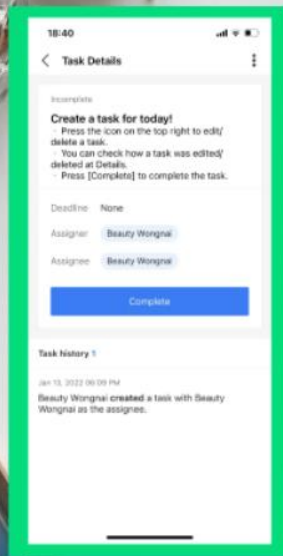
หลายบริษัทและองค์กรหน่วยงานในไทย ใช้ Line คุยงานกันเป็นปกติ แต่ก็ต้องเสียสมาธิและถูกขัดจังหวะกันเสมอๆด้วยไลน์ส่วนตัว หรือแชร์ภาพแชร์คลิปนอกเรื่องมั่วไปหมด

ล่าสุด LINE จึงเปิดตัว “LINE Works” มาเป็นแอปแยกเพื่อการทำงาน โดยมีระบบแบ่งทีม แบ่งหมวดหมู่ งาน ระบบจัดการกล่องข้อความ inbox ระบบจัดเก็บไฟล์งานที่แบ่งเพิ่มได้ และระบบนัดหมาย ฯลฯ เพื่อใช้ในการทำงานโดยเฉพาะ และใช้แยกกันไม่ปะปนกับไลน์ปกติส่วนตัวเดิม

# LINE WORK



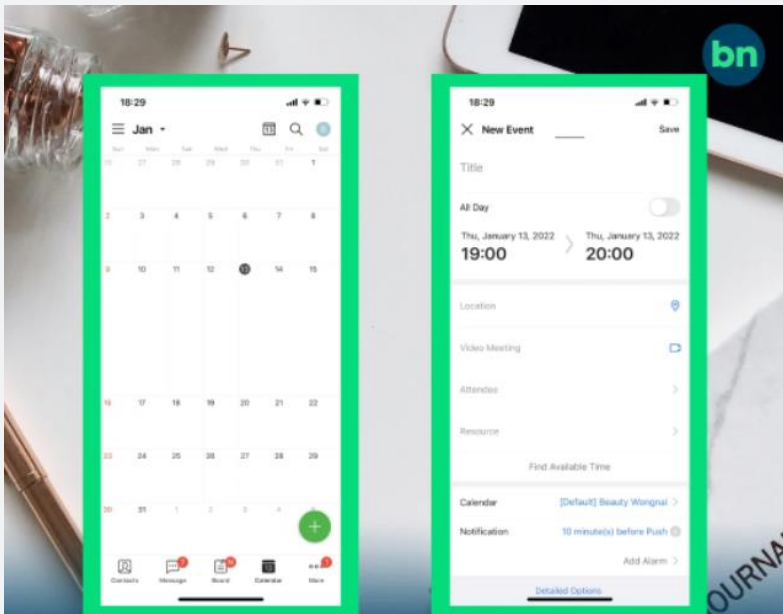
**แบ่งคนตามตำแหน่งงานได้**  
ตำแหน่ง ระดับงาน ประเภทการจ้างงานชัดเจน



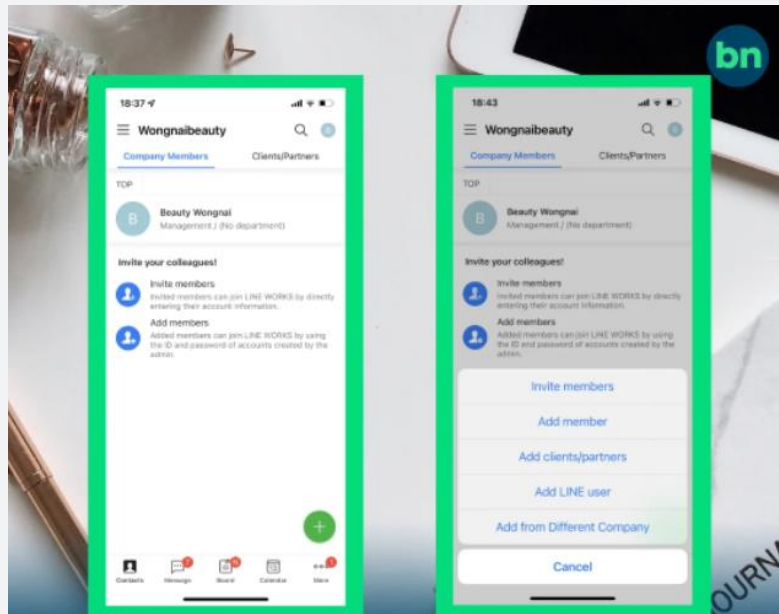
**สร้าง Task การทำงานได้**  
จัดสรรงาน พร้อมใส่ Deadline ได้ในแอป



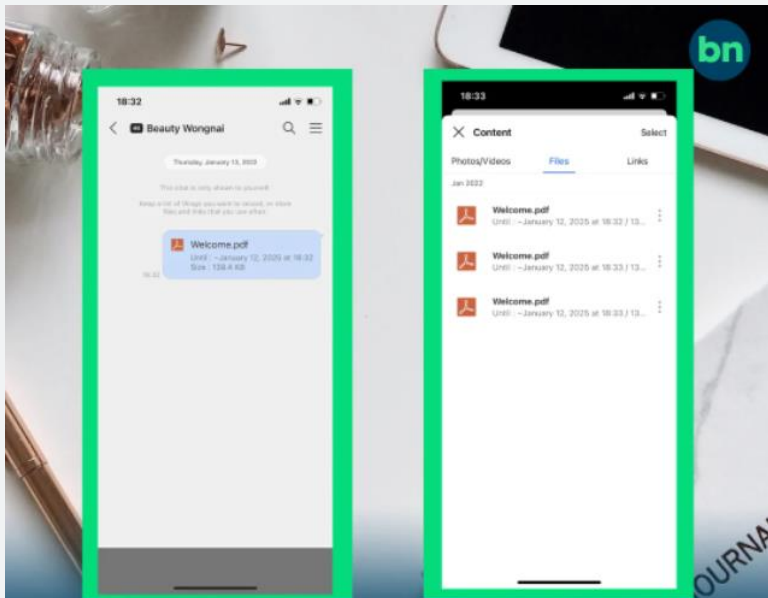
# LINE WORK



มีปฏิทินทำงานในแอป  
ดูคิวงาน วันเวลา นัดมีกตั้งได้ทั้งบริษัท



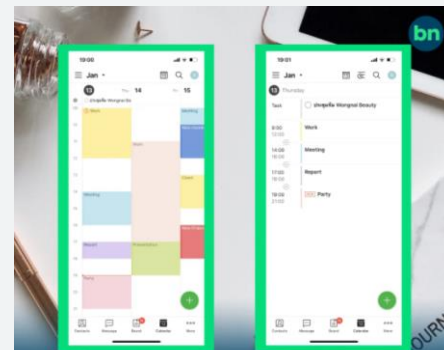
แยกหมวดรายชื่อผู้ติดต่อได้  
ไม่มิงงว่า คนในบริษัท, ลูกค้า, หรือพาร์ทเนอร์



**ส่งไฟล์ไม่หาย พื้นที่ฟรี 5GB**  
ใช้เยอะชื่อเพิ่มได้ นานแค่ไหนก็ยังโหลดได้



**มีบอร์ดไว้ประกาศเรื่องสำคัญ**  
ไม่ต้องกลัวตกข่าว หรือพลาดประเด็นเด็ดๆ



**ปรับสี แต่งสวยได้ตามใจ**  
ไม่ต้องจ้องแต่สีขาวๆ ใดๆ ทั้งวัน

คุณตอนนี้ LINE Works นั้นเปิดตัวในญี่ปุ่นเท่านั้น โดยทดลองใช้ฟรี 30 วัน หลังจากนั้นจะคิดค่าบริการขึ้นกับแพ็คเกจ โดยมีราคาประมาณ \$2.70-8.90 (ประมาณ 100-300 บาท)

อ่านวิธีรายละเอียดเพิ่มเติม

<https://www.blognone.com/node/127332>



**Google**  
**Chat**



<https://chat.google.com>

01 — ● ■



<https://workspace.google.com/intl/th/products/chat>

# Google Chat

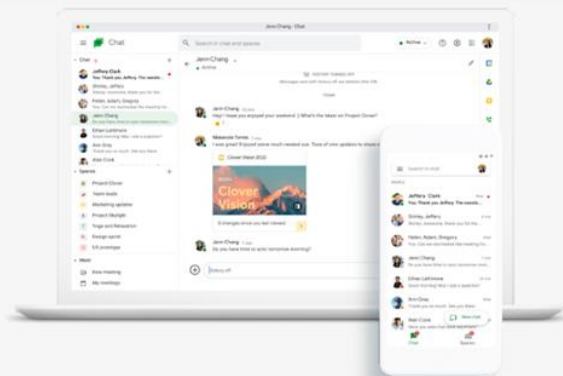


หนึ่งในเครื่องมือของ Google Workspace ที่ใช้สำหรับติดต่อสื่อสาร หรือแชท กับคนในองค์กรอย่างมีประสิทธิภาพ **การใช้งาน**เหมือนกับการส่งข้อความในไลน์ แต่ความแตกต่างคือ Google Chat จะใช้ที่อยู่อีเมลของเพื่อนร่วมงานในองค์กรของคุณในการติดต่อ และจุดแข็งของ Google Chat ก็คือ **ข้อมูลทั้งหมดจะเก็บไว้บน Cloud** ซึ่งจะไม่เปลืองพื้นที่ในคอมพิวเตอร์ หรือในโทรศัพท์ และที่สำคัญมีความปลอดภัยสูงระดับโลก

<https://t.ly/bpm>



apn.nsu.ac.th | regis.nsu.ac.th



## Google Chat

รับส่งข้อความส่วนตัวและทำงานร่วมกันในกลุ่มได้ง่ายๆ

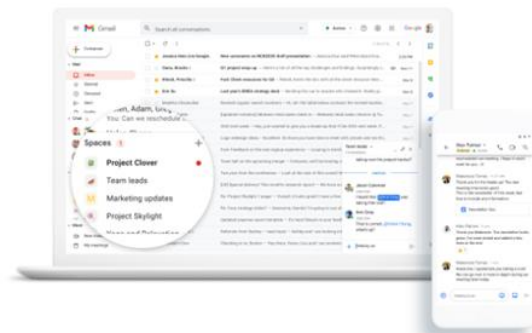
Google Chat และ Spaces ช่วยให้คุณทำงานร่วมกันได้อย่างคล่องตัวและมีประสิทธิภาพจากทุกที่ ไม่ว่าจะเป็นการส่งข้อความส่วนตัวหรือการสนทนากลุ่มติดต่อกันเพื่อร่วมงานทุกคนได้อย่างปลอดภัย และยกระดับการทำงานเป็นกลุ่มด้วยแชท ไฟล์ และงานที่แชร์ร่วมกัน

เริ่มต้นทดลองใช้ฟรี

ความช่วยเหลือ

## ดูข้อความทั้งหมดได้ในที่เดียว

ใช้งาน Chat ใน Gmail โดยตรงหรือใช้ในรูปแบบแอปแบบสแตนด์อโลน ซึ่งผสานรวมเครื่องมือได้อย่างราบรื่นเพื่อช่วยให้คุณติดตามการสื่อสารที่เกี่ยวข้องกับการทำงานทั้งหมดและเลือกช่องทางที่เหมาะสมสำหรับการสนทนาได้



**Google Chat ทำอะไรได้บ้าง ?** <https://workspace.google.com/intl/th/products/chat>

# Google Chat ทำอะไรได้บ้าง ?



+

## จัดระเบียบ ค้นหา

สามารถแชทกับเพื่อนร่วมงานได้  
ไม่ว่าจะเดี่ยวหรือกลุ่ม



+

## เชื่อมต่อ

เชื่อมต่อการทำงานกับเครื่องมือ  
ต่าง ๆ ของ Google  
Workspace อย่าง Drive  
Calendar และ Google Mee



+

## หลายเครื่องมือ

เบราว์เซอร์ของคอมพิวเตอร์  
และในแอปโทรศัพท์อย่าง  
Android และ iOS



## Install the Google Chat standalone app

### Desktop

[GET THE APP](#)

Install the new Google Chat app through  
[chat.google.com](https://chat.google.com)

### Mobile



Android



iOS



Not a Google Workspace Customer? Try it for Free.

[TRY GOOGLE WORKSPACE](#)



Android

<https://t.ly/dldhf>

Google Play ค้นหา

แอป

หมวดหมู่ หน้าแรก อันดับสูงสุด มาใหม่

แอปของฉัน

ร้าน

เกม

เด็ก

โดนใจบก.

บัญชี

วิธีการชำระเงิน

การสมัครใช้บริการของฉัน

แลก

สิ่งที่ฉันอยากได้

กิจกรรมของฉันใน Play

คำแนะนำสำหรับอุปกรณ์

Google Chat

Google LLC ผู้จัดทำ

★★★★☆ 49,701

แอปนี้พร้อมใช้งานบนอุปกรณ์บางเครื่องของคุณ

เพิ่มในรายการสิ่งที่อยากได้

ติดตั้ง

Message people directly Collaborate in rooms Seamless integrations with other Google tools Powerful se you find wh







iOS

### App Store Preview

This app is available only on the App Store for iPhone and iPad.



**Google Chat** 4+  
Efficient Team Communication  
Google LLC  
#8 in Business  
★★★★★ 4.6 • 52.2K Ratings  
Free

### Screenshots iPhone iPad

Message people directly

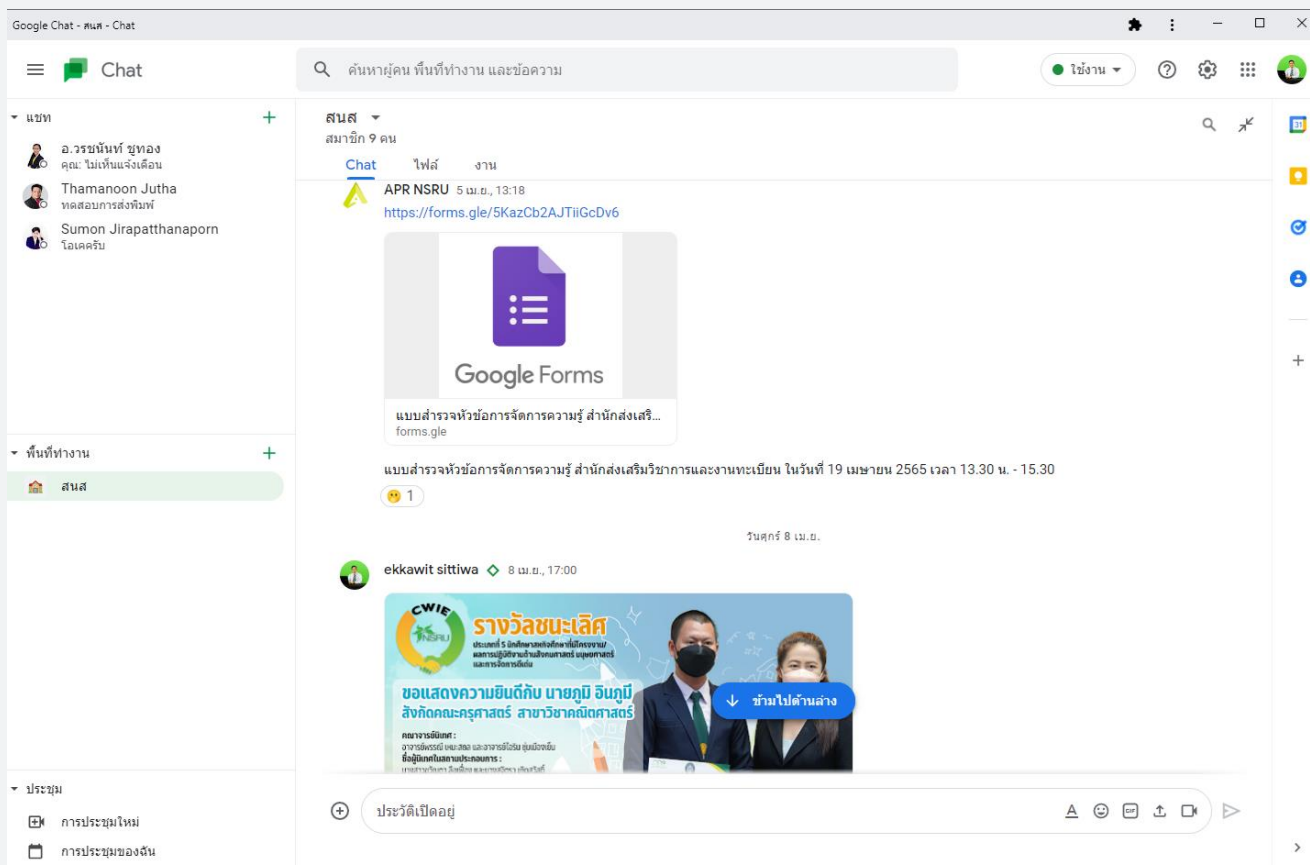
Collaborate in spaces

Seamless integrations with other Google tools

Powerful search helps you find what you need



# หน้าตาการใช้งาน



# การมอบหมายงาน

The screenshot shows a Google Chat window titled "Google Chat - สนส - Chat". The interface includes a search bar at the top with the text "ค้นหาผู้คนที่ทำงาน และข้อความ". Below the search bar, there is a dropdown menu for "สนส" (9 members) with tabs for "Chat", "ไฟล์", and "งาน". The chat area displays a message from "สนส" regarding a meeting preparation for a student council election. A search dropdown menu is open, listing several members of the chat room with their names and email addresses.

หัวข้อ	วันที่	ผู้รับมอบหมาย ↓
เพิ่มงานในพื้นที่ทำงาน		
ติดต่อประสานงาน นักศึกษาที่ได้รับรางวัลชนะเลิศ เครื่องขยายพระอุมี เพื่อประสาน วัตถุประสงค์การส่งไฟล์ Power Point ไปยังแม่ข่าย เพิ่มคำสั่งระบบประเทศไทย	พรุ่งนี้	ค้นหา

ชื่อ	อีเมล
APR NSRU	regis@nsru.ac.th
Tanapat Wattanachaiham	tanapat@nsru.ac.th
Thamanoon Jutha	thamanoon.j@nsru.ac.th
narunun .i	narunun.i@nsru.ac.th
siranee jaturatis	siranee.j@nsru.ac.th
thitiya hongwiangchan	thitiya.h@nsru.ac.th
wilailuk thumtongpattana	wilailuk.t@nsru.ac.th
อ.วราชันท์ ขูทอง	WARACHANAN@NSRU.AC.TH
เอกวิทย์ สิทธีวะ	ekkawit@nsru.ac.th

# การจัดการความรู้ (Knowledge Management : KM)



10:52

ค้นหาในแชท

แชท

- อ.วรชนันท์ ชูทอง  
คุณ: ไม่เห็นแจ้งเตือน 9 เม.ย.
- Thamanoon Jutha  
ทดสอบการส่งพิมพ์ 4 เม.ย.
- Sumon Jirapatthanap...  
ไอเดครัน 30 เม.ค.

แชทใหม่

1

แชท

พื้นที่ทำงาน

10:52

ค้นหาในพื้นที่ทำงาน

พื้นที่ทำงาน

สนส 8 นาที

+ พื้นที่ทำงานใหม่

2

แชท

พื้นที่ทำงาน

10:53

สนส >  
สมาชิก 9 คน

3

แชท ไฟล์ งาน

narunon .i เมื่อวันที่ 16:30

ประกวดผลงานสหกิจศึกษา...

1

@เอกวิทย์ สัทธิระ

วันนี้

ekkwit sitti... (ผ่าน Tasks) < 8 นาที  
มอบหมายงานให้ @wilailuk thumtongpattana

ติดต่อประสานงาน นักศึกษาที่ได้รางวัลชนะเลิศ  
เตรียม  
พระภูมิจำลอง ให้ดำเนินการส่งไฟล์...

ประวัติเปิดอยู่

10:53

สนส >  
สมาชิก 9 คน

4

แชท ไฟล์ งาน

ประกวดผลงานสหกิจศึกษาและการศึกษา...  
narunon .i - เมื่อวันที่

เชิญชวนเข้าฟัง การประกวดสหกิจศึกษา...  
ekkwit sittiwa - 4 เมษายน ค.ศ. 2022

+



กรอกข้อมูล

Big numbers catch your audience's attention