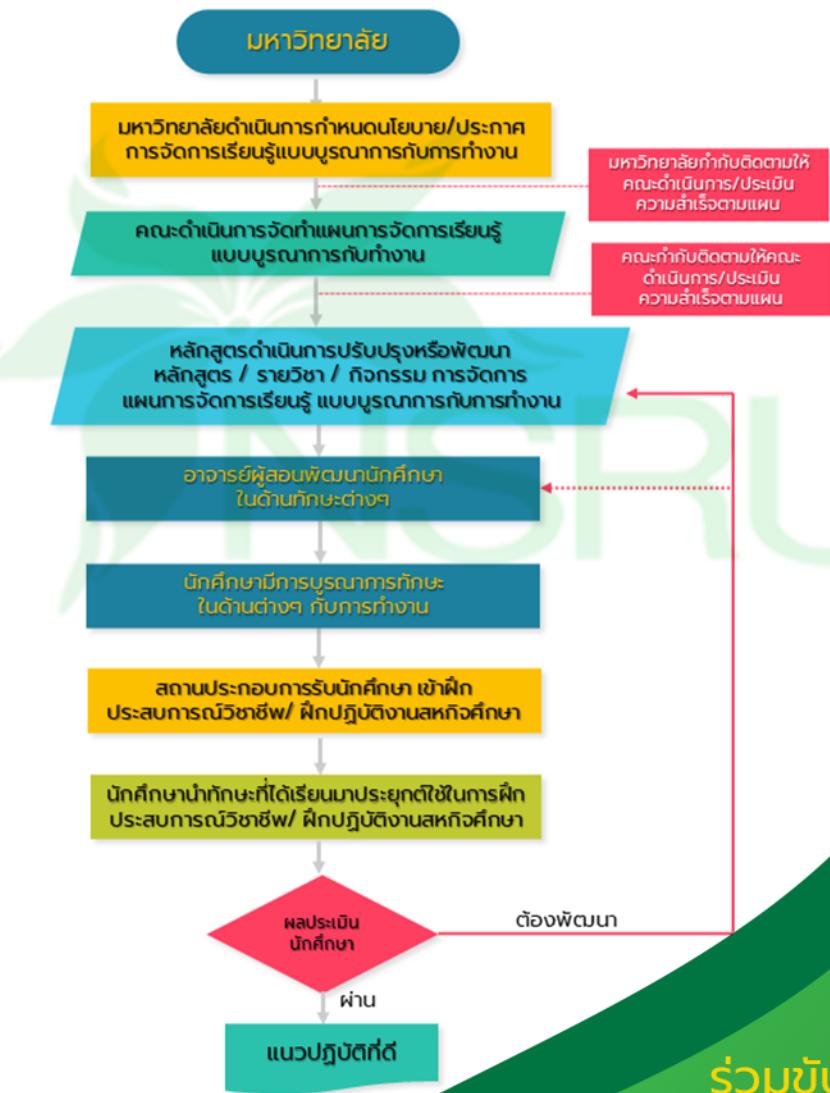


ขั้นตอนการดำเนินการส่งเสริมและประสานงาน การจัดการเรียนรู้แบบบูรณาการกับการทำงาน มหาวิทยาลัยราชภัฏนครสวรรค์



แนวปฏิบัติที่ดี การจัดการสหกิจศึกษาและ การศึกษาเชิงบูรณาการกับการทำงาน



มหาวิทยาลัย ราชภัฏนครสวรรค์

ได้พัฒนาระบบกลไกการจัดการเรียนรู้แบบบูรณาการกับการทำงานให้มีประสิทธิภาพตอบสนองยุทธศาสตร์ชาติ และความต้องการที่หลากหลายของประเทศ ทั้งในด้านเศรษฐกิจสังคม และสิ่งแวดล้อม โดยการมีส่วนร่วมของชุมชน สังคม สถานประกอบการทั้งภาครัฐ และเอกชน ส่งเสริมให้คณะจัดทำแผนการจัดการเรียนรู้แบบบูรณาการกับการทำงานโดยกำหนดให้มีการกำกับติดตาม และการประเมินความสำเร็จตามวัตถุประสงค์ของแผนที่กำหนดตลอดจนนำระบบและกลไกการจัดการเรียนรู้แบบบูรณาการกับการทำงานมาเป็นส่วนหนึ่งของการพัฒนาหลักสูตร และสร้างเครือข่ายการฝึกประสบการณ์วิชาชีพ หรือการฝึกปฏิบัติงานสหกิจศึกษาตามรูปแบบบูรณาการกับการทำงานกับหน่วยงานทั้งภายใน และภายนอก

ร่วมขับเคลื่อน CWIENSRU

คณะครุศาสตร์ คณะวิทยาศาสตร์และเทคโนโลยี
คณะมนุษยศาสตร์และสังคมศาสตร์ คณะวิทยาการจัดการ
คณะเทคโนโลยีการเกษตรและเทคโนโลยีอุตสาหกรรม
สำนักส่งเสริมวิชาการและงานทะเบียน มหาวิทยาลัยราชภัฏนครสวรรค์





แนวปฏิบัติที่ดี

มหาวิทยาลัยราชภัฏนครสวรรค์

การส่งเสริมการจัดสหกิจศึกษาและ การศึกษาเชิงบูรณาการกับการทำงาน



อาจารย์ และผู้ปฏิบัติงาน ในสถานศึกษา

พัฒนาอาจารย์ และผู้ปฏิบัติงานในสถานศึกษา โดยจัดโครงการส่งเสริมความเข้าใจ สนับสนุนงบประมาณอบรมเชิงปฏิบัติการหลักสูตร “คณาจารย์นิเทศสหกิจศึกษา และการศึกษาเชิงบูรณาการกับการทำงาน และผู้ปฏิบัติงานในสถานศึกษา” โดยมีผู้ผ่านการอบรม แบ่งเป็น

- 1) อาจารย์ 65 ท่าน และ
- 2) ผู้ปฏิบัติงานในสถานศึกษา 7 ท่าน



นักศึกษา

พัฒนานักศึกษาโดยจัดเวทีแข่งขันประกวดผลงานนักศึกษาการศึกษาเชิงบูรณาการกับการทำงานและสหกิจศึกษา แบ่งออกเป็น 4 ประเภท ได้แก่

- 1) วิทยาศาสตร์และเทคโนโลยีดีเด่น
- 2) สังคมศาสตร์ มนุษยศาสตร์ และการจัดการดีเด่น
- 3) นวัตกรรมดีเด่น
- 4) การฝึกประสบการณ์วิชาชีพดีเด่น

โดยมีนักศึกษาส่งผลงานเข้าประกวด จำนวน 13 ผลงาน ได้รับรางวัลจำนวนทั้งสิ้น 11 ผลงาน และดำเนินการคัดเลือกผลงานนักศึกษาเป็นตัวแทนเข้าแข่งขันในระดับเครือข่ายอุดมศึกษามหาภาคเหมือนตอนล่าง



สถานประกอบการ

การทำความร่วมมือกับสถานประกอบการทั้งภาครัฐ และเอกชน ในวันที่ 29 มีนาคม 2565 ในรูปแบบออนไลน์ และออนไซต์ มีสถานประกอบการเข้าร่วมลงนามความร่วมมือในการจัดการศึกษาแบบสหกิจศึกษา และการศึกษาแบบบูรณาการกับการทำงาน จำนวน 20 แห่ง แบ่งเป็น 2 กลุ่ม คือ หน่วยงานภาครัฐ 17 แห่ง และหน่วยงานภาคเอกชน 3 แห่ง



การจัดการองค์ความรู้

การจัดการองค์ความรู้แนวทางการขับเคลื่อนหลักสูตรสหกิจศึกษาและการบูรณาการกับการทำงาน โดยเชิญผู้มีส่วนเกี่ยวข้องในการขับเคลื่อนระดับคณะและระดับมหาวิทยาลัยร่วมหารือแนวทางการทดลองการกำหนดนโยบายการดำเนินงาน กระบวนการ รวมถึงการพัฒนาบุคลากรที่เกี่ยวข้อง อาทิ อาจารย์นิเทศสหกิจศึกษา ผู้ปฏิบัติงานสหกิจศึกษา ผู้ประสานงานสถานประกอบการ และผู้บริหารมหาวิทยาลัย รวมกว่า 50 คน ผลจากการดำเนินกิจกรรมคือ ได้ต้นแบบแนวทางการจัดการศึกษาแบบบูรณาการกับการทำงานที่สอดคล้องกับศาสตร์ของสาขาวิชา