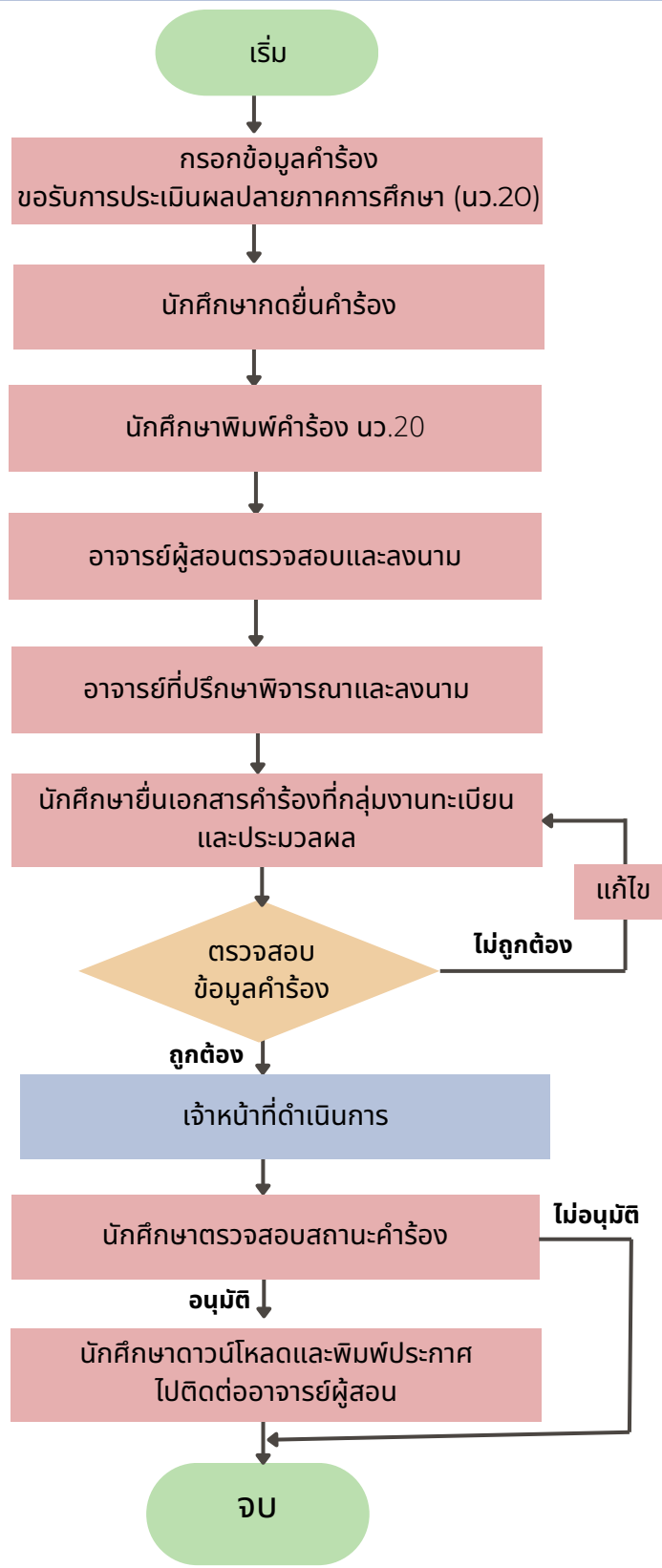
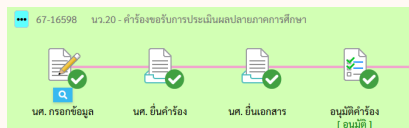


ขั้นตอนการยื่นคำร้องผ่านระบบออนไลน์

คำร้องขอรับการประเมินผลปลายภาคการศึกษา (นว.20)

ทางเว็บไซต์ <http://regis.nsr.u.ac.th>

- 1 กรอกข้อมูลคำร้อง นว.20 คำร้องขอรับการประเมินผลปลายภาคการศึกษา ผ่านระบบคำร้องออนไลน์ ทางเว็บไซต์ <http://regis.nsr.u.ac.th>
- 2 นักศึกษากดปุ่มยื่นคำร้อง ผ่านระบบคำร้องออนไลน์
- 3 นักศึกษาพิมพ์คำร้อง นว.20 คำร้องขอรับการประเมินผลปลายภาคการศึกษา
- 4 ติดต่ออาจารย์ผู้สอนในรายวิชาที่ขอเข้ารับการประเมินผลปลายภาคการศึกษาเพื่อตรวจสอบและพิจารณาลงนามในคำร้อง
- 5 ติดต่ออาจารย์ที่ปรึกษาเพื่อพิจารณาลงนามในคำร้อง
- 6 นักศึกษาติดต่อกลุ่มงานทะเบียนและประมวลผล ยื่นคำร้อง นว.20 ให้เจ้าหน้าที่เพื่อตรวจสอบคำร้อง
 - แนบสิ่งที่ส่งมาด้วย เช่น ตารางสอบ, ใบรับรองแพทย์, คำสั่งให้ไปราชการ, อื่น ๆ
- 7 กลุ่มงานทะเบียนและประมวลผล ตรวจสอบข้อมูลคำร้อง
- 8 เจ้าหน้าที่กลุ่มงานทะเบียนและประมวลผล ดำเนินการตามขั้นตอน
- 9 นักศึกษาตรวจสอบสถานะคำร้องออนไลน์ทางเว็บไซต์ <http://regis.nsr.u.ac.th> เมนู "ติดตามคำร้อง"
- 10 นักศึกษาดาวนโหลดและพิมพ์ประกาศขอเข้ารับประเมินผลปลายภาคการศึกษาในระบบคำร้องออนไลน์ ติดต่ออาจารย์ผู้สอนเพื่อดำเนินการเข้ารับการประเมินผลปลายภาคการศึกษา (ภายในภาคการศึกษาปัจจุบัน)



หมายเหตุ

- 1.นักศึกษาต้องยื่นคำร้องขอรับการประเมินผลปลายภาคการศึกษาภายใน 15 วัน นับจากวันเปิดภาคการศึกษาถัดไป ยึดตามปฏิทินกิจกรรมวิชาการ หรือ ประกาศมหาวิทยาลัยราชภัฏนครสวรรค์ เรื่อง กำหนดเวลากิจกรรมและวันหยุดของนักศึกษา ประจำปีภาคการศึกษา นั้นๆ
- 2.คำร้องนี้ไม่เรียกเก็บค่าธรรมเนียม
- 3.ระยะเวลาดำเนินการของเจ้าหน้าที่ 1 วันทำการ